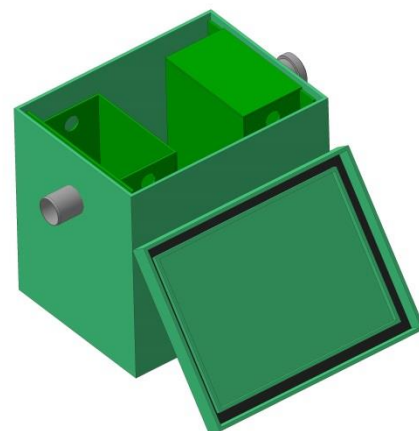


Пескоуловитель ЖУ-М предназначен для очистки сточных вод от загрязнения песком, а также для снижения содержания взвешенных веществ в стоках.

Пескоуловитель ЖУ-М представляют собой герметичную полипропиленовую емкость с системой перегородок, осуществляющие сепарацию стоков. И съемным фильтром тонкослойной очистки, который позволяет осаждать мелкие частицы перед выходом из Крахмалоуловителя. Вся система абсолютно герметична, закрывается крышкой с резиновым уплотнителем и откидными замками.

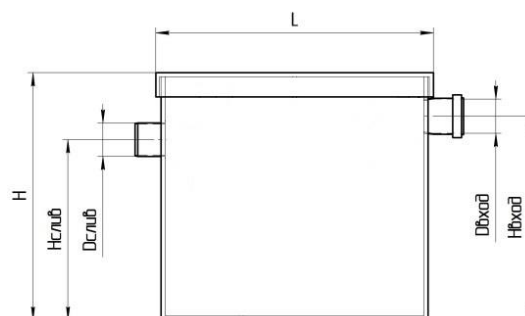


Для кого: Торговые центры, Клининговые компании, предприятия общественного питания, пекарни, торговые сети "Пятерочка", "Магнит", "Перекресток", «Социализм» и т.п.

Принцип работы: Стоки поступают в приёмную камеру оснащенную лотком гасителем, где происходит замедление потока стоков. Замедлив поток стоков происходит первичное осаждение взвешенных частиц. Далее стоки попадают на фильтр тонкой очистки, где происходит уже полное осаждение всех механических загрязнений. Компактные размеры **Пескоуловителя ЖУ-М**, позволяют расположить его в любом месте, а оснатив песколовку металлической тележкой на колесиках (см. [Тележка для жируловителя](#)) его можно будет перемещать.

Преимущества Пескоуловителя ЖУ-М:

- Защита системы канализации от засоров,
- Удобство использования,
- Съемные фильтры,
- Возможность перемещения,
- Срок службы материала более 50 лет.



Модель жируловителя	Производительность		Пиковый сброс, литр	Длина L/ Ширина В/ Высота Н, (мм)	Н вход / Н слив, мм	D вход / D слив, (мм)	Рекомендуемая розничная
	(л/с)	(м ³ /час)					Цена, руб. с НДС
ЖУ-М-015-25 М*	0,15	0,5	25	420/320/370	305/270	50/50	7 325
ЖУ-М-015-30 М*			30	420/370/370	305/270	50/50	8 070
ЖУ-М-015-40 М*			40	520/370/370	305/270	50/50	8 970
ЖУ-М-015-50 М*			50	520/470/370	305/270	50/50	10 000
ЖУ-М-03-60 М*	0,3	1	60	520/470/420	355/320	50/50	10 390
ЖУ-М-03-70 М*			70	620/470/420	355/320	50/50	11 200
ЖУ-М-03-80 М*			80	720/470/420	355/320	50/50	13 100
ЖУ-М-03-90 М*			90	720/520/420	355/320	50/50	12 000

*- блок осаждения крахмала (песка).